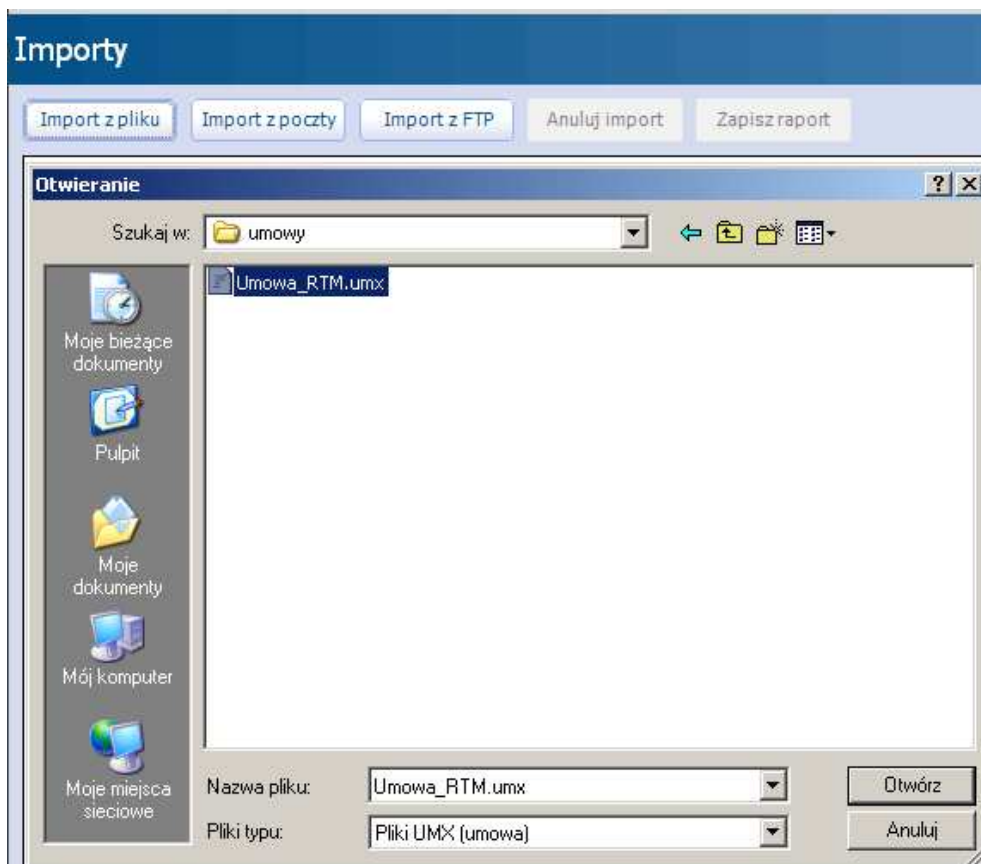


Konfiguracja aplikacji dla dysponentów zespołów ratownictwa medycznego.

1. Zacytowanie umowy elektronicznej.

Zacytowanie umowy elektronicznej następuje w module Komunikacja, etapy jakie należy przejść to:

- a) Przejść w Komunikacja-> Import danych
- b) Wybrać opcję: Import z pliku
- c) Wskazać miejsce zapisania umowy elektronicznej pobranej z Portalu Świadczeniodawcy
- d) Ustawić w polu: Pliki typu wartość: Pliki UMX(umowa)
- e) Wskazać plik umowy elektronicznej i nacisnąć: Otwórz



2. Przygotowanie Struktury Organizacyjnej.

Zaczytanie umowy elektronicznej pozwala na zdefiniowanie Miejsc Realizacji wykorzystywanych przez świadczeniodawców do realizacji świadczeń. Konfiguracja ta odbywa się w Strukturze Organizacyjnej. Etapy jakie musi przejść użytkownik:

a) Przejść w Zarządzanie-> Konfiguracja -> Struktura Organizacyjna

Przegląd struktury organizacyjnej 2010

Kod	Kod edycyjny	Nazwa	Kod resortowy cz. VIII	Kod resortowy cz. VII
-----	--------------	-------	------------------------	-----------------------

Nie wybrano komórki

1. Dane podstawowe 2. Dane adresowe 3. Dane dodatkowe

Kod: * Kod edycyjny: * Nazwa krótka: *

Nazwa: *

Kod wg NFZ: ...

Kod resortowy cz. III: ...

Kod resortowy cz. VI: ...

Kod resortowy cz. V: Kod resortowy cz. VII:

Kod resortowy cz. VIII: ...

Kod resortowy cz. IX: ...

Kod resortowy cz. X: ...

Czy aktualne

b) Wybrać przycisk: Nowy, który aktywuje pola znajdujące się na zakładkach

- Dane podstawowe
- Dane Adresowe
- Dane Dodatkowe

Legenda:

Kod – użytkownik wpisuje wartość identyfikujący rekord w bazie danych, wartość jest dowolnym ciągiem znaków.

Kod Edycyjny – użytkownik wpisuje wartość będącą: Kodem zespołu ratownictwa medycznego.

Nazwa krótka - pole tekstowe, w którym użytkownik wstawia opis własny

Nazwa - pole tekstowe, w którym użytkownik wstawia rozbudowany opis własny

Kod wg NFZ- kod techniczny komórki przekazywany w umowie elektronicznej, wiążący miejsce realizacji świadczeń z produktami kontraktowymi. Wartość wybierana ze słownika, który został stworzony w czasie importu umowy elektronicznej. Aktywacja słownika następuje poprzez wybranie: '...'

Kody NFZ w strukturze organizacyjnej				
Kod:	<input type="text"/>	Nazwa:	<input type="text"/>	Rok: 2010 <input type="button" value="Odśwież (F3)"/>
Kod	Nazwa	Kod res. cz. VIII	Kod res. cz. VII	
0879	ZESPÓŁ WYJAZDOWY REANIMACYJNY R-SPECJALISTYCZNY	3114	064	
3963	ZESPÓŁ WYJAZDOWY WYPADKOWY W-PODSTAWOWY	3112	063	
3964	ZESPÓŁ WYJAZDOWY REANIMACYJNY R-SPECJALISTYCZNY	3114	070	
5499	ZESPÓŁ TRANSPORTU SANITARNEGO	9240	7123	
5652	ZESPOŁY RATOWNICTWA MEDYCZNEGO	9154	9154	

Kody resortowe cz. III ,VI, V, VII, VIII, IX, X – wartości definiowane przez użytkownika.

Wypełnienie wszystkich wymaganych pól stworzy Strukturę, której przykład został zamieszczony poniżej:

Przegląd struktury organizacyjnej 2010				
Kod	Kod edycyjny	Nazwa	Kod resortowy cz. VIII	Kod resortowy cz. VII
ZRM	ZRM	ZESPOŁY RATOWNICTWA MEDYCZNEGO		9154
ZWR-RS	ZESPOL1	ZESPÓŁ WYJAZDOWY REANIMACYJNY R-SPECJALISTYCZNY	3114	094
ZWW-WP	ZESPOL2	ZESPÓŁ WYJAZDOWY WYPADKOWY W-PODSTAWOWY	3112	063

3. Stworzenie księgi Ratownictwa Medycznego.

Księgę Ratownictwa Medycznego tworzymy w Rejestrze Ksiąg. Etapy jakie musi przejść użytkownik:

- a) Przejść w Zarządzanie -> Konfiguracja -> Rejestr Ksiąg

Rejestr ksiąg			
Kod	Nazwa	Nr księgi	Typ księgi

Księga			
Dane księgi			
Kod: *	<input type="text"/>	Typ: *	<input type="text"/>
Numer:	<input type="text"/>		
Nazwa: *	<input type="text"/>		
Komórki org.			
Komórka organizacyjna			<input type="button" value="Nowy"/>
			<input type="button" value="Usuń"/>

- b) Wybrać przycisk: Nowy, który aktywuje pola znajdujące się w Oknie Księga.
- Kod - pole identyfikujące Księgę w bazie danych, wartość jest dowolnym ciągiem znaków
 - Typ - pole określa charakter dodawanej księgi
 - Numer – pole zawierające identyfikator techniczny księgi
 - Nazwa - pole tekstowe, w którym użytkownik wstawia rozbudowany opis własny
 - Komórki org – użytkownik określa miejsca realizacji z jakimi powiązana jest księga. Dodanie następuje poprzez wybranie przycisku: Nowy, który otwiera słownik Miejscami Realizacji.

Wypełnienie wszystkich pól stworzy Księgę Ratownictwa Medycznego

The image shows two screenshots from a software application. The top screenshot, titled 'Rejestr ksiąg', displays a table with the following data:

Kod	Nazwa	Nr księgi	Typ księgi
1	Księga Ratownictwa Medycznego	1234567	Księga Ratownictwa Medycznego

The bottom screenshot, titled 'Księga', shows the data entry form for a book. It includes the following fields:

- Dane księgi**
 - Kod: * 1
 - Typ: * Księga Ratownictwa Medycznego (selected from a dropdown menu)
 - Numer: 1234567
 - Nazwa: * Księga Ratownictwa Medycznego
- Komórki org.**
 - Komórka organizacyjna
 - ZWR-RS- ZESPÓŁ WYJAZDOWY REANIMACYJNY R-SPECJALISTYCZNY
 - ZWWW-WP- ZESPÓŁ WYJAZDOWY WYPADKOWY W-PODSTAWOWY

!!!!!!Uwaga!!!!!!

Komórki Miejsc Realizacji posiadające kod resortowy cz. 7="9154" i kod resortowy cz.8="9154" nie powinny być powiązane z Księgą Ratownictwa Medycznego, gdyż nie posiadają przypisanego kodu zespołu ratownictwa medycznego, co jest jednoznacznie niemożliwością wykonywania świadczeń związanych z wyjazdami w tych komórkach.

4. Ewidencja świadczeń

Aplikacja w sposób dynamiczny dokonuje zawężenia danych na podstawie informacji przekazywanych w umowie elektronicznej i konfiguracji dokonanej przez użytkownika. Wypełniając wymagane pola:

- a) Realizujący
- b) Komórka Realizująca
- c) Rodzaj Wizyty

aplikacja przygotowuje odpowiednie dane.

Zakładka: Dane podstawowe.

Kod procedury	Nazwa	Edycja	Krotność	Data wykonania	Data zakończenia

Zakładka: Ratownictwo medyczne

Czł. zespołu 1:	*	
Czł. zespołu 2:	*	
Czł. zespołu 3:		
Rok księgi:	2010	Nr księgi: <input type="text"/>
		Nr w księdze: <input type="text" value="0"/>
		Wyjazd poza miasto powyżej 10 tys. mieszkańców: <input type="checkbox"/>
Przyczyna wyjazdu:	*	
Nr powiadomienia:	*	
		Kod zespołu: *
Data powiadomienia o zdarzeniu:	*	
		Data wyjazdu zespołu ratunkowego: *
Data przekazania dyspozycji wyjazdu:	*	
		Data przybycia na miejsce zdarzenia: *
Data zakończenia czynności:	*	
		Data przekazania opieki:
Przyjęcie:		
Zgon:		
Miejscowość:		Miejsce zdarzenia:
Tryb zakończenia:	*	

Zakładka: Rozliczanie Świadczeń

Znajdując się na zakładce: Rozliczanie świadczeń i wybierając przycisk: Nowa pozycja, użytkownikowi ukaże się okno wyświetlające dane pozycji rozliczeniowej. Wybranie '...' dla pola: Zakres Świadczeń wyświetli produkty kontraktowe przypisane w umowie elektronicznej Zespołowi Ratownictwa Medycznego.

Data realizacji
Od: * 2010-01-01 do: * 2010-01-01 Miesiąc: * Styczeń Rok: * 2010

Dane realizacji
Miejsce realizacji: ZESPÓŁ WYJAZDOWY REANIMACYJNY R-SPECJALISTYCZNY
Zakres świadczeń: * (...)
Świadczenie: * (...)
Wyróżnik: * 1 Świadczenie ratujące życie: * Nie Waga:
Numer umowy: * Produkty kontraktowe 2010/1
Krotność faktyczna: * Aktualne
Z umowy nr:
Dopłata: Liczba wyk. jedn.:
Ubezpieczyciel:
Sygnatura pisma zgody:
Identyfikacja dodatkowej dokumentacji:

Produkty kontraktowe 2010/1

Kod	Nazwa
16.0002.001.14	ŚWIADCZENIA UDZIELANE PRZEZ SPECJALISTYCZNY ZESPÓŁ RATOWNICZY
16.9114.032.08	ŚWIADCZENIA UDZIELANE PRZEZ SPECJALISTYCZNE ZESPOŁY RATOWNICTWA MEDYCZNEGO

!!!!Uwaga!!!!

Realizując/Ewidencjonując świadczenia dla wyjazdów zespołów medycznych nie należy wykorzystywać Miejsc Realizacji posiadających kod resortowy cz. 7="9154" i kod resortowy cz.8="9154", gdyż nie posiadają przypisanego kodu zespołu ratownictwa medycznego, co jest jednoznacznie niemożliwością wykonywania świadczeń związanych z wyjazdami w tych komórkach.