

Umożliwienie zmiany hasła do serwisu eWUŚ z poziomu aplikacji mMedica.

W aplikacji mMedica w wersji 4.8.2.0 i wyższych został zaimplementowany mechanizm zmiany hasła do serwisu eWUŚ z aplikacji zewnętrznej.

Użytkownik nie jest już zmuszony do wykonywania następujących czynności:

- a) zmiana hasła na lokalnym portalu OWNFZ
- b) aktualizacja hasła do serwisu eWUŚ w aplikacji mMedica.

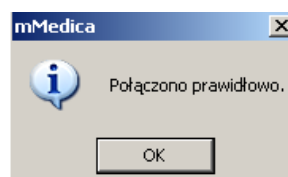
Zmiana hasła do serwisu eWUŚ może być wykonana w aplikacji mMedica:

1. Z poziomu użytkowników systemowych.
Należy przejść w Zarządzanie-> Konfiguracja -> Użytkownicy systemu:

The screenshot shows the 'Zarządzanie użytkownikami systemu' (System User Management) interface. At the top, there is a table listing users. Below the table, the configuration form for the selected user 'mMEDICA' is displayed. The form is divided into several sections: '1. Dane użytkownika', '2. Uprawnienia do danych', '3. Uprawnienia funkcjonalne', '4. Uprawnienia do raportów', and '5. Uprawnienia do formularzy'. The '1. Dane użytkownika' section is active and contains fields for 'Użytkownik (login):', 'Imię:', 'Nazwisko:', 'Osoba personelu:', 'Hasło:', 'Powtórz hasło:', 'Kod kasjera:', 'Ostatnie logowanie:', 'Czas pracy:', and 'Czas bezczynności:'. The 'Hasło:' and 'Powtórz hasło:' fields are highlighted with a red box. Below this section, there is a sub-section for 'Autoryzacja w systemie eWUŚ' with fields for 'Login:', 'Hasło:', 'Powtórz hasło:', 'Typ świadczeniodawcy:', 'Id lekarza:', and 'Ostatnia zmiana:'. At the bottom of the form, there are buttons for 'Statystyka', 'Zatwierdź (F9)', and 'Anuluj'.

w sekcji „Dane użytkownika” użytkownik wpisuje w polach „Hasło”, „Powtórz hasło” wartości określające parametry nowego hasła. Wybranie przycisku „Zatwierdź” spowoduje wysłanie danych w celu ich aktualizacji w centralnym serwisie eWUŚ.

Po zatwierdzeniu danych użytkownik może sprawdzić nowo ustawione parametry poprzez skorzystanie z przycisku „Sprawdź połączenie”. Jeśli dane zostały zaktualizowane pojawi się komunikat:



2. Poprzez komunikaty informujące o zmianie hasła.

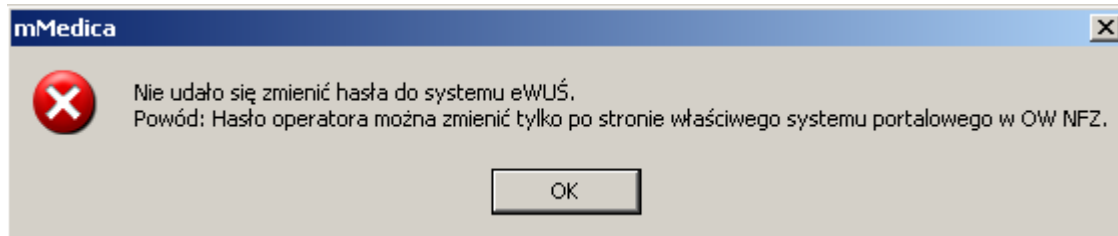
Użytkownik logując się do aplikacji mMedica jest informowany o terminie konieczności zmiany hasła poprzez wyświetlane w aplikacji komunikaty:



Poprzez wybranie przycisku „Zmień hasło” użytkownik może dokonać zmiany hasła w Centralnych serwisie eWUŚ.

!!!UWAGA!!!

Mechanizm zmiany hasła w centralnym serwisie eWUŚ działa tylko dla województw w których zostało zakończone wdrożenie tego systemu. W przypadku zmiany hasła poprzez aplikację mMedica dla oddziałów w których wdrożenie nie zostało jeszcze zakończone użytkownikowi pojawi się komunikat:

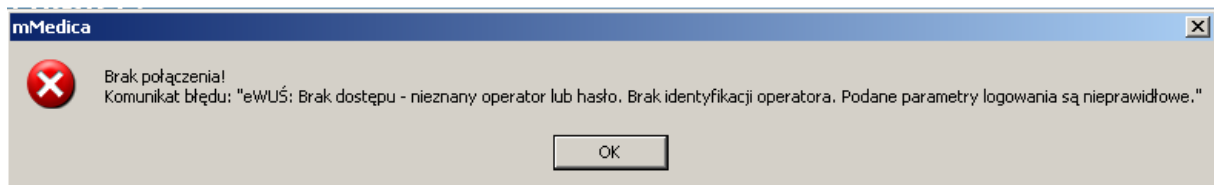


Hasło zostanie zmienione tylko lokalnie na bazie MMEDICA, należy dokonać również jego zmiany na Portalu Świadczeniodawcy.

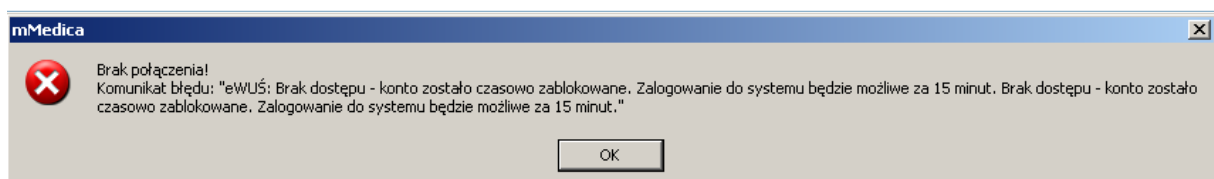
Po otrzymaniu powyższego komunikatu należy wykonać następujące czynności:

- a) Zalogować się do systemu portalowego w lokalnym OWNFZ (Portal Świadczeniodawcy/SZOI)
- b) Zmienić hasło dla użytkownika serwisu eWUŚ

W przypadku braku zmiany hasła w systemie portalowym użytkownik może spotkać się z komunikatem:



Po kilku próbach odpytywania serwisu eWUŚ na niepoprawnych parametrach (na nie zaktualizowanym hasle) system zostanie tymczasowo zablokowany.



W chwili obecnej zmiana hasła w serwisie eWUŚ działa w czasie rzeczywistym zarówno z aplikacji mMedica jak i lokalnym portalu OWNFZ. W przypadku zmiany hasła do serwisu eWUŚ w pierwszej kolejności na lokalnym portalu OWNFZ należy zadbać o to, aby w aplikacji mMedica użytkownik ten nie był wykorzystywany. W innym przypadku może wystąpić blokada konta w związku z odpytywaniem na nieaktualnym hasle.